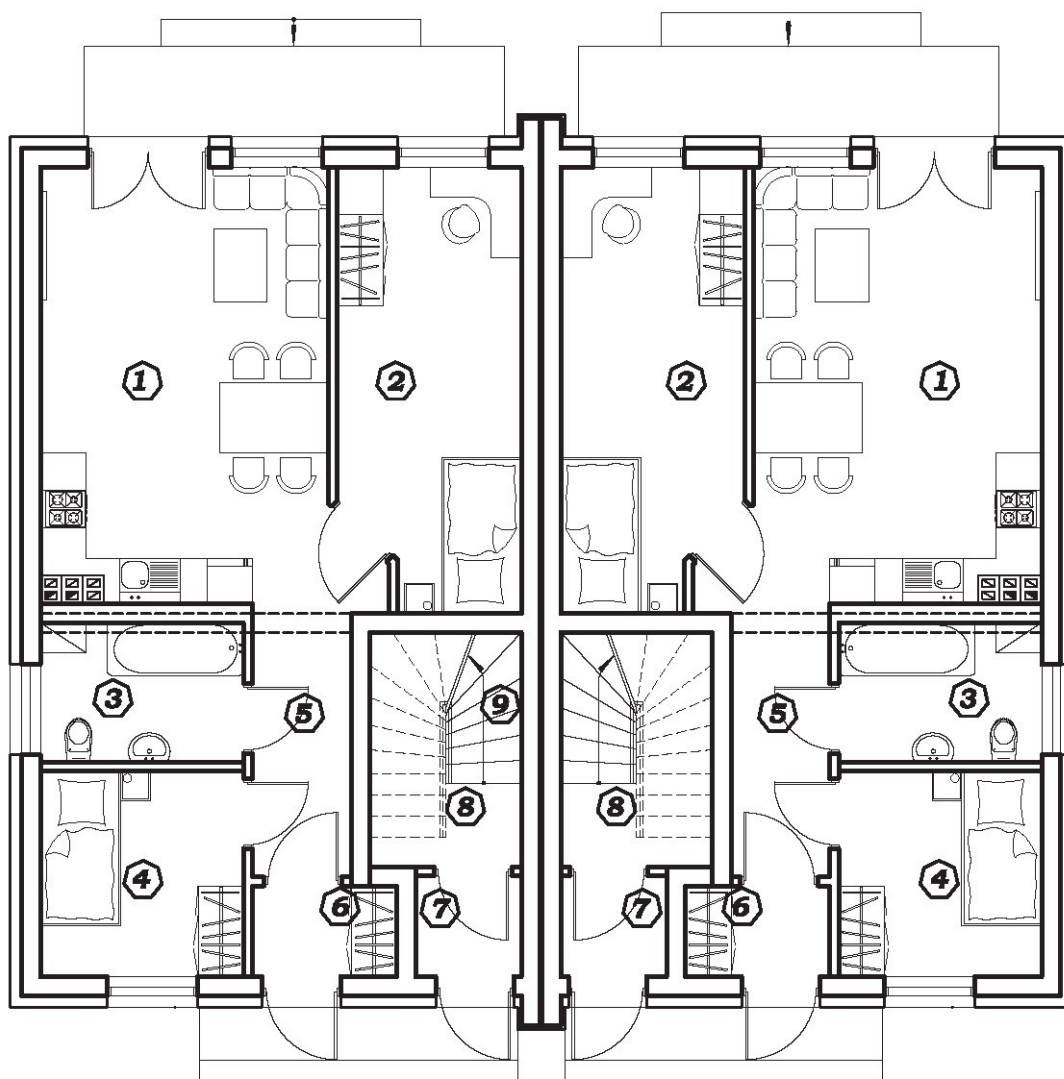


BUDYNEK 2 i 4**BUDYNEK 1 i 3****RZUT PARTERU ARANŻACJA 1 : 100****POWIERZCHNIA PARTERU****BUDYNEK 1/2/3/4****Lokal 1A/2A/3A/4A**

- 1. Salon 22,27 m²
- 2. Pokój 13,21 m²
- 3. Łazienka 4,66 m²
- 4. pokój 7,13 m²
- 5. Korytarz 4,42 m²
- 6. Wiatrołap 2,19 m²
- RAZEM: 53,86 m²**

Powierzchnia użytkowa:
53,86 m²

Lokal 1B/2B/3B/4B

- 7. Wiatrołap 1,78 m²
- 8. Komunikacja 2,57 m²
- 9. Schody 2,30 m²
- RAZEM: 6,67 m²**

Powierzchnia użytkowa:
6,67 m²

NAZWA INWESTYCJI	4 budynki dwulokalne w zabudowie bliźniaczej		
ADRES INWESTYCJI	05-270 Marki ul. Ceglana, działka nr ew. 310 obręb 04-04, jedn. ew. 143402_1		
INWESTOR	MANESE PISARSCY SP.J ul. G. Zajączka 26A, 05-270 Marki		
RYSUNEK	RZUT PARTERU ARANŻACJA	SKALA 1:100	NR RYS. 2
PROJEKTANT	mgr inż. arch. Magdalena Chmielewska-Rychta UPR. NR 11/WMOKK/2018 w spec. architektonicznej		DATA: 05. 2019
OPRACOWANIE	"ARCHICON" - Anita Stopka		